



Cartella del maso

Distilleria & Appartamenti di piacere



Benvenuti al Knöspele a Bressanone!	2
La posizione migliore per la tua vacanza a Bressanone	3
Con vista su Bressanone: appartamenti per sentirsi a proprio agio	5
Appartamento Fructum	6
Appartamento Vinum	7
Appartamento Destillum	8
Regolamento interno	9
Rilassati nel tuo appartamento di lusso con sauna in Alto Adige	15
Knöspele, la distilleria speciale in Alto Adige	17
Da hobby a professione	17
Distilleria Knöspele	18
Distillati, vini e succhi di frutta dell'Alto Adige.....	19
La nostra piccola azienda agricola in Alto Adige	22
Bressanone in Alto Adige: una città che entusiasma tutti	23
Escursioni primaverili a Bressanone	24
Passeggiata autunnale e Törggelen a Bressanone	25
Knöspele al mercatino di Natale di Bressanone.....	26
Sciare sulla Plose.....	27



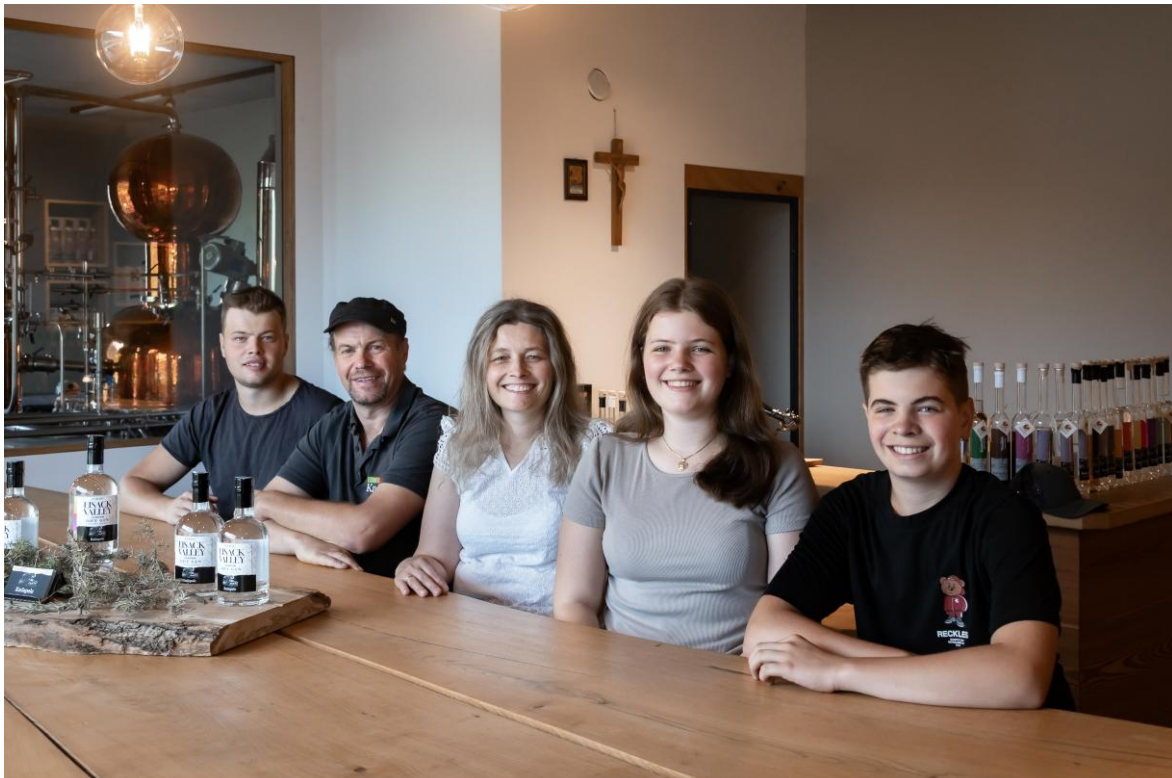
Benvenuti al Knöspele a Bressanone!

Distilleria e appartamenti di lusso in posizione idilliaca

Il Knöspele è un posto speciale. L'azienda agricola a conduzione familiare con distilleria e appartamenti di lusso si trova nel soleggiato quartiere di Kranbebitt, circondata dai propri frutteti e vigneti. Martin Rastner trasforma i prodotti della sua terra in distillati pregiati dall'aroma intenso.

I vostri ospiti

Tre generazioni, una passione. Martin Rastner ama essere contadino e trasformare i frutti della sua fattoria in distillati di alta qualità. Suo figlio Michael ha ereditato questa passione e trascorre molte ore con lui nella distilleria e nei campi. Barbara affianca il marito e i figli Michael, Hannah e Julian, occupandosi della commercializzazione dei prodotti e degli ospiti che trascorrono le loro vacanze negli appartamenti di lusso.





La posizione migliore per la tua vacanza a Bressanone

La distilleria Knöspele si trova nel soleggiato e tranquillo quartiere di Kranebitt a Bressanone. Il centro storico è raggiungibile in pochi minuti a piedi. Scopri i nostri tre appartamenti di lusso in una posizione privilegiata!

La distilleria Knöspele si trova sul versante soleggiato di Kranebitt a Bressanone. Un rifugio tranquillo con una splendida vista panoramica, immerso nei vigneti eppure vicino alla città. Il centro storico è raggiungibile con una breve passeggiata di pochi minuti. La fermata del Citybus si trova a 450 metri di distanza, quindi in pochi minuti di auto potrai raggiungere molte delle destinazioni desiderate. Se arrivi senza auto, saremo lieti di venirti a prendere alla stazione ferroviaria di Bressanone. Questo servizio di trasferimento è disponibile su prenotazione e a pagamento.

Nelle vicinanze:

- Centro storico di Bressanone: 1,5 km
- Fermata dell'autobus urbano: circa 500 metri
- Abbazia di Novacella: 2,5 km
- Museo Diocesano Hofburg: 1,5 km
- Museo della Farmacia di Bressanone: 1,5 km
- Ristoranti: 1,5 km
- Pizzeria: accanto
- Funivia Plose: 10 km
- Aquarena: 1 km
- Palestra di arrampicata Vertikale: 1 km



- Vigneti intorno a Bressanone: dalla distilleria Knöspele
- Passeggiate: dalla distilleria Knöspele
- Escursioni: dalla distilleria Knöspele
- Ciclismo: dalla distilleria Knöspele
- Stazione di servizio: 1 km
- Stazione ferroviaria di Bressanone: 3 km
- Supermercato: 1 km
- Panificio e caffetteria: 1 km





Con vista su Bressanone: appartamenti per sentirsi a proprio agio

Accoglienti appartamenti con 2 camere da letto, cucina abitabile e bagno. Sauna e idromassaggio per rilassarsi. Prenota qui il tuo appartamento a Bressanone!

Accoglienti, confortevoli e arredati con grande cura. Martin e Michael hanno collaborato alla costruzione dei nostri nuovi appartamenti dal primo all'ultimo giorno. Il risultato sono appartamenti luminosi e accoglienti con una splendida vista su Bressanone, dove è piacevole soggiornare e godersi la vita!





Appartamento Fructum

50 m² per 2-4 persone

Accogliente appartamento con una camera matrimoniale e una camera singola, cucina abitabile completamente attrezzata e ampio balcone.

Dotazioni:

- 1 camera matrimoniale
- 1 camera singola
- Soggiorno con angolo cottura completamente attrezzato (lavastoviglie, frigorifero con congelatore, fornello elettrico, forno, bollitore, macchina per il caffè)
- Bagno con doccia e WC
- Ampio balcone
- Asciugacapelli, asciugamani e teli da bagno
- TV satellitare
- WIFI
- Terrazza relax comune con sauna e idromassaggio

da 180 € / notte per 2 persone





Appartamento Vinum

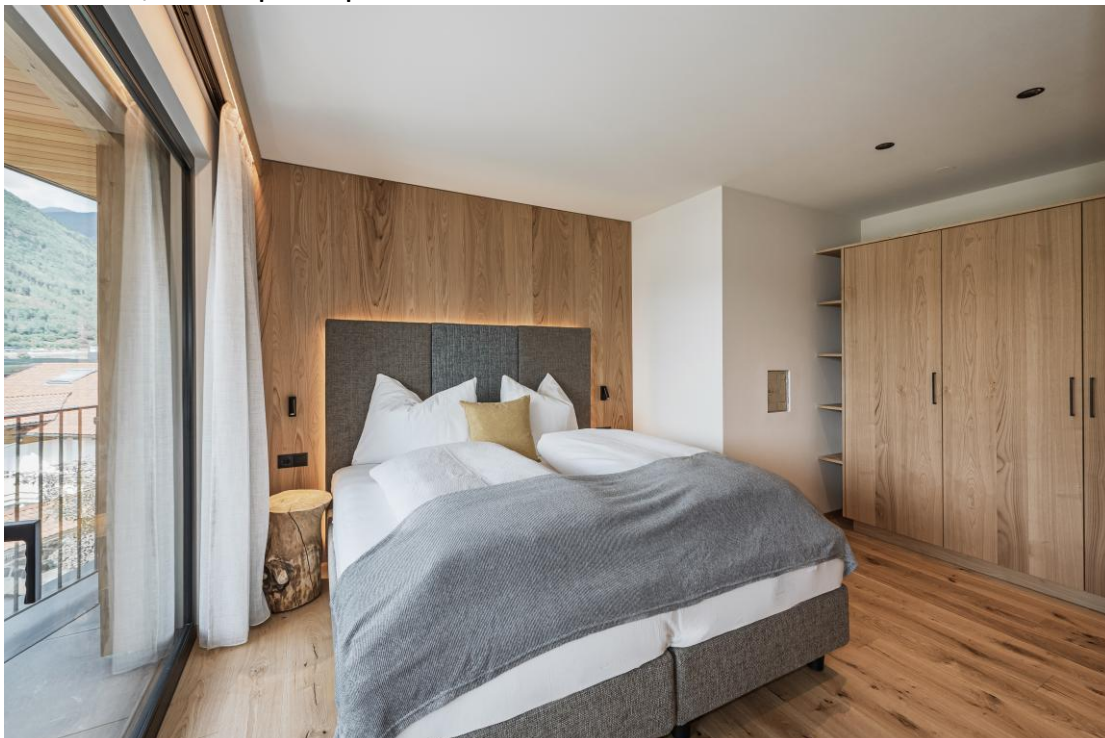
50 m² per 2-4 persone

Accogliente appartamento con una camera matrimoniale e una camera singola, cucina abitabile completamente attrezzata e ampio balcone.

Dotazione:

- 1 camera matrimoniale
- 1 camera singola
- Bagno con doccia e WC
- Ampio balcone
- Soggiorno con angolo cottura completamente attrezzato (lavastoviglie, frigorifero con congelatore, fornello elettrico, forno, bollitore, macchina da caffè)
- Asciugacapelli, asciugamani e teli da bagno
- TV satellitare
- WIFI
- Terrazza relax comune con sauna e idromassaggio

da 180 € / notte per 2 persone





Appartamento Destillum

60 m2 per 2-4 persone

Spazioso appartamento con due camere matrimoniali, cucina abitabile completamente attrezzata e ampio balcone.

Dotazioni:

- 2 camere matrimoniali
- Bagno con doccia e WC
- Soggiorno con angolo cottura completamente attrezzato (lavastoviglie, frigorifero con congelatore, fornello elettrico, forno, bollitore, macchina per il caffè)
- Asciugacapelli, asciugamani e teli da bagno
- TV satellitare
- WIFI
- Terrazza relax comune con sauna e idromassaggio

da 198 € / notte per 2 persone





Regolamento interno

Cari ospiti,

siamo lieti che abbiate scelto uno dei nostri appartamenti vacanze nella splendida città vescovile di Bressanone e vi diamo un cordiale benvenuto al Knöspele.

Nell'aprile 2025 abbiamo iniziato a ricostruire i nostri tre appartamenti. Martin e Michael hanno collaborato alla costruzione dei nostri nuovi appartamenti di lusso dal primo all'ultimo giorno. Il risultato sono appartamenti luminosi e accoglienti con una splendida vista su Bressanone, dove è piacevole soggiornare e godersi la vacanza. Abbiamo messo tutto il nostro cuore nell'arredamento e nella scelta degli oggetti e dei mobili.

Se siete interessati ai nostri prodotti come vino, succo di mela, gin, distillati o liquori, saremo lieti di consigliarvi.

Il presente regolamento interno vuole essere una guida per un soggiorno armonioso presso di noi. Abbiamo elencato alcune regole che speriamo troveranno la vostra comprensione. Utilizzando correttamente l'appartamento, ci aiutate a mettere a disposizione vostra e degli altri ospiti un alloggio vacanze bello e di alta qualità.

Con la vostra prenotazione accettate il nostro regolamento interno, che è sempre parte integrante del nostro contratto con l'inquilino.

Se vi manca qualcosa nell'appartamento o avete domande, potete rivolgervi a noi con fiducia. Inviare un messaggio al numero : +39 349 2211710.



Arrivo e partenza

Il check-in è possibile a partire dalle ore 15:00. Vi daremo il benvenuto personalmente. Per il check-in abbiamo bisogno della carta d'identità o del passaporto di tutte le persone che viaggiano con voi.

Si prega di notare che il check-out è previsto entro e non oltre le ore 10:00 del giorno di partenza. Vi preghiamo di lasciare l'appartamento nelle stesse condizioni in cui lo avete trovato al vostro arrivo. Il giorno della partenza ci troverete a partire dalle ore 9:00 nella nostra distilleria, situata proprio sotto il vostro appartamento.

Pagamento

Vi preghiamo di saldare la fattura, la tassa di soggiorno ed eventuali extra, come i prodotti del frigorifero o l'uso della sauna e della vasca idromassaggio, il giorno della vostra partenza. Il pagamento può essere effettuato con carta di credito, bancomat o in contanti.

Animali domestici

Vi preghiamo di comprendere che non è consentito portare animali.

Bagno

Non gettare o versare articoli per l'igiene, rifiuti, resti di cibo, liquidi nocivi, grassi o simili nella doccia e nella toilette, poiché ciò potrebbe causare intasamenti.



Carta dell'appartamento

Si prega di non consegnare mai la carta a terzi. La perdita delle chiavi deve essere segnalata immediatamente, l'ospite è responsabile fino al costo di sostituzione. La carta dell' appartamento deve essere restituita prima della partenza.

Cucina

Si prega di maneggiare con cura le attrezzature della cucina e gli elettrodomestici. Le istruzioni per l'uso sono disponibili in cucina. Si prega di riporre piatti, pentole e posate negli armadi solo se puliti e asciutti. Si prega di non appoggiare pentole calde e altri oggetti caldi sui tavoli senza sottobicchieri. Quando si utilizza il forno, si prega di utilizzare la carta da forno fornita gratuitamente.

Danni

Nessuno danneggia intenzionalmente le cose, ma può capitare a chiunque di rompere qualcosa. Vi saremmo grati se ci segnalaste immediatamente il danno causato, in modo da non doverlo constatare solo dopo la vostra partenza durante la pulizia finale. L'ospite è responsabile dei danni per un importo pari al costo di sostituzione.



Feste e visitatori

Non sono consentite feste o eventi.

I vostri visitatori non possono pernottare nell'appartamento.

L'alloggio è riservato esclusivamente alle persone registrate.

Vi preghiamo di annunciare in anticipo eventuali visite

Frigorifero

Le bevande nel frigorifero non sono incluse nel prezzo totale.

Fumo

Non è consentito fumare nell'appartamento. Vi preghiamo di recarvi sul balcone.

Letti e mobili

Non è consentito spostare i mobili nelle camere né spostare i letti o altri mobili.



Orari di riposo

Al fine di garantire un buon vicinato con gli altri ospiti e residenti, vi preghiamo di rispettare l'orario di riposo all'interno e all'esterno degli appartamenti tra le 22:00 e le 7:00.

Partenza anticipata

In caso di partenza anticipata non è previsto alcun rimborso.

Pulizia finale

Il costo della pulizia finale è compreso nel prezzo totale. È calcolato in base a un normale intervento di pulizia. Qualora alla partenza si riscontrassero sporcizia o sporco particolarmente ostinato, questi saranno addebitati in base al lavoro effettivamente svolto.

Rifiuti

In base alle norme sui rifiuti, vi chiediamo di aiutarci nella raccolta differenziata.

I bidoni della spazzatura per carta/cartone, vetro, bottiglie di plastica/lattine e rifiuti residui si trovano alla fine del vialetto che conduce agli appartamenti.



Scarpe

Vi preghiamo di indossare pantofole all'interno dell'appartamento e di togliere le scarpe da strada nell'ingresso.

Vi auguriamo un piacevole soggiorno presso di noi e speriamo di potervi dare nuovamente il benvenuto al più presto!

La sua famiglia Rastner

Knöspele distilleria & Appartamenti





Rilassati nel tuo appartamento di lusso con sauna in Alto Adige

Stanco di visitare la città, di fare escursioni o di sciare? Allora rilassati nella sauna o nella vasca idromassaggio sulla nostra tranquilla e soleggiata terrazza panoramica!

Cercate un appartamento vacanze con sauna, idromassaggio e una splendida vista? Alla Brennerei Knöspele soggiornerete in mezzo ai vigneti, con una splendida vista panoramica.

Sauna con vista sul Plose

Momenti di benessere dopo una giornata attiva: il calore della sauna rilassa il corpo e la mente. Durante la sauna potrete godere di una splendida vista sui vigneti.

Idromassaggio rinfrescante

Acqua frizzante che massaggia delicatamente il corpo. Rilassandoti nella nostra vasca idromassaggio ricaricherai le energie per le tue prossime avventure.



Sonni da sogno

In posizione tranquilla, lontano dal trambusto e dal traffico. Negli appartamenti Knöspele dormirai sicuramente benissimo!





Knöspele, la distilleria speciale in Alto Adige

Nella distilleria Knöspele a Bressanone, Martin Rastner trasforma la frutta della propria azienda agricola in aromatici distillati di vinaccia, acquaviti di frutta, liquori e gin della Valle Isarco.

Da hobby a professione

Martin Rastner, maestro falegname di professione, gestisce insieme al padre Luis e al figlio Michael, diplomato alla scuola professionale di frutticoltura e viticoltura Laimburg, i frutteti e i vigneti della distilleria Knöspele nel quartiere Kranebitt di Bressanone. L'entusiasmo per la distillazione ha sempre animato Martin: inizialmente come hobby, perché la Knöspele era una distilleria con possibilità limitate. Dal 2014 Martin può realizzare il suo sogno e si dedica a tempo pieno all'agricoltura e alla distillazione nella propria distilleria Knöspele, la prima distilleria a chiusura della Valle Isarco. Nel 2024 la distilleria è stata ristrutturata: ora dispone di un moderno impianto di distillazione e di un'ampia sala degustazione.





Distilleria Knöspele

Frutta di produzione propria dall'aroma intenso, che viene fermentata e distillata delicatamente subito dopo la raccolta: Martin Rastner è sempre alla ricerca di nuove sfumature di gusto e lascia ai distillati il tempo necessario per maturare in vecchie botti di rovere, in modo da completarne gli aromi. Oltre alle acquaviti di vinaccia e di frutta e ai liquori, nell'unica distilleria della Valle Isarco produce anche il gin della Valle Isarco. I pregiati distillati della distilleria Knöspele ricevono regolarmente riconoscimenti internazionali.





Distillati, vini e succhi di frutta dell'Alto Adige

Acquaviti di vinaccia e frutta, liquori e gin della Valle Isarco prodotti con frutta dell'azienda agricola. Succhi di frutta aromatici e vini dell'azienda agricola. Scoprite la varietà della distilleria Knöspele a Bressanone!

Solo i migliori frutti della nostra azienda agricola, lavorati appena raccolti. Arte distillatoria artigianale e gioia di sperimentare. È così che nella distilleria Knöspele nascono i pluripremiati distillati dell'Alto Adige e l'aromatico gin della Valle Isarco. Trasformiamo la frutta anche in succhi aromatici e l'uva in tipici vini bianchi e rossi della Valle Isarco.

Il piacere di bere con la frutta della nostra azienda agricola

Distillati

Acquaviti di frutta e vinaccia prodotte artigianalmente e liquori con la frutta della nostra azienda agricola

Gin della Valle Isarco

Il gusto intenso del ginepro altoatesino e delle botaniche

Succhi di frutta

Succhi puri dai nostri frutti e bacche maturati al sole

Vini

Tipici vini bianchi e rossi della Valle Isarco



Acquistare i prodotti Knöspele

I succhi, i distillati e i vini della Knöspele sono disponibili direttamente nella nostra distilleria a Bressanone. Saremo lieti di accogliervi previa prenotazione.





Visitare la distilleria Knöspele in Alto Adige

Siete curiosi di sapere come funziona la distillazione? Partecipate alla visita guidata con degustazione nella distilleria Knöspele a Bressanone.

Su richiesta, Martin e Michael saranno lieti di accompagnarvi nella distilleria e di svelarvi interessanti dettagli sul funzionamento dell'alambicco. Al termine della visita potrete degustare insieme diversi distillati della Knöspele.

Siete curiosi di sapere come funziona la distillazione? Martin e Michael Rastner vi sveleranno (quasi) tutti i segreti durante una visita guidata alla distilleria Knöspele in Alto Adige/Bressanone. Visiterete la caldaia, imparerete a conoscere il processo di distillazione e otterrete risposte a tutte le vostre domande sulla distillazione. Al termine è prevista una degustazione di 5-6 distillati selezionati della Knöspele con spiegazioni esperte.

Iscriviti alla visita guidata con degustazione.

La visita guidata alla distilleria Knöspele con degustazione è possibile solo previa prenotazione e per un minimo di 8 persone.

Durata: circa 1,5 - 2 ore





La nostra piccola azienda agricola in Alto Adige

Puro piacere dai nostri frutti maturati al sole. Scopri la varietà dei nostri distillati, dei nostri vini della Valle Isarco e dei nostri succhi fatti in casa.

Nei nostri frutteti e vigneti soleggiate crescono uva, albicocche, mele, ciliegie, pere e bacche di altissima qualità. Martin e Michael raccolgono i frutti solo quando sono completamente maturi e hanno sviluppato tutto il loro sapore. In questo modo, durante la distillazione, riescono a estrarre gli aromi tipici della varietà e a conservarli nei distillati.

Distilleria Knöspele a Bressanone: frutta della nostra azienda agricola, trasformata direttamente in distillati e succhi di frutta. Scopri i nostri pregiati distillati!





Bressanone in Alto Adige: una città che entusiasma tutti

Che siate amanti del buon vivere, famiglie, appassionati di cultura o sportivi: Bressanone e la Plose offrono una grande varietà di esperienze. In ogni stagione.

Bressanone e il paradiso escursionistico e sciistico della Plose offrono una grande varietà di esperienze. In ogni stagione, per persone di tutte le età. Tutte le attrazioni e le mete escursionistiche sono raggiungibili da noi con brevi tragitti o con il Citybus.

Shopping e divertimento

Nel centro storico pedonale con i portici medievali, fare shopping e passeggiare è un vero piacere. Sorseggiando un aperitivo all'aperto, potrete osservare il viavai della città. I ristoranti e le locande vi delizieranno con piatti della cucina alpino-mediterranea.

Alla scoperta dei tesori culturali

Con oltre mille anni di storia, la città offre un tesoro culturale dopo l'altro: il duomo con il chiostro, il museo diocesano nel palazzo Hofburg, il quartiere più antico di Stufels e molti altri monumenti culturali unici. Con la Brixen Südtirol Card potrete visitare gratuitamente il palazzo Hofburg, il museo della farmacia o il monastero di Neustift.





Escursioni primaverili a Bressanone

Da marzo Bressanone fiorisce davvero. Le giornate primaverili soleggiate e miti invitano a stare all'aria aperta: per passeggiare, gironzolare per la città e godersi la vita

Da marzo Bressanone fiorisce davvero. Anche i nostri alberi da frutto sono in piena fioritura e fanno sperare in un buon raccolto. Le soleggiate giornate primaverili invitano a uscire all'aperto: per passeggiare, gironzolare per la città o gustare un aperitivo nella cantina dell'Abbazia di Novacella.

Escursioni. Cultura del vino. Gastronomia

Durante la “Primavera di Novacella”, verso la fine di aprile, i viticoltori dei dintorni di Novacella aprono le loro cantine. Il tour gastronomico parte dalla nostra fattoria e attraversa i vigneti. Degustare i vini della Valle Isarco, chiacchierare con i viticoltori e gustare i piatti primaverili: ecco come si festeggia la primavera





Passeggiata autunnale e Törggelen a Bressanone

La tradizione del Törggelen ha origine nella Valle Isarco. Il Törggelen in una taverna è semplicemente parte integrante dell'autunno a Bressanone!

Rosso fuoco, giallo oro e verde intenso: in autunno i vigneti e i boschi risplendono dei colori più vivaci. È un periodo bellissimo, anche perché ora possiamo raccogliere l'uva e la frutta. E finalmente è tempo di Törggelen a Bressanone!

Dove è stato inventato il Törggelen

I castagni e i vigneti circostanti lo rivelano: la tradizione del Törggelen ha origine nella Valle Isarco. Oggi questa quinta stagione è attesa con trepidazione: il Törggelen in una taverna è parte integrante dell'autunno!

Giornate autunnali soleggiate per fare escursioni

Le giornate autunnali soleggiate sono ideali per fare passeggiate. Partite da noi e attraversate i vigneti dorati fino al monastero di Neustift. Oppure salite con una leggera pendenza fino al biotopo Raier Moos a Rasa. Meraviglioso!





Knöspele al mercatino di Natale di Bressanone

Da fine novembre a inizio gennaio, l'Original Südtiroler Christkindlmarkt (mercatino di Natale altoatesino) nella piazza del Duomo di Bressanone è il punto d'incontro per residenti e turisti. Venite a trovarci allo stand Knöspele! Qui vendiamo i nostri distillati, vini, liquori e succhi e vi deliziamo con piccoli piatti come la zuppa di gulasch, il tagliere misto, il toast del contadino o le ciambelle dolci. Molto apprezzata è anche la nostra raclette di formaggio preparata al momento (solo il sabato e la domenica). Per riscaldarvi, vi offriamo diverse bevande calde come vin brulé o il brulé di mela - i nostri ospiti ricevono una bevanda in omaggio..





Sciare sulla Plose

40 km di piste soleggiate, da facili a impegnative, tra cui la discesa più lunga dell'Alto Adige. Accoglienti rifugi dove fare una sosta. La magnifica vista sulle cime innevate delle Dolomiti. Sciare a Bressanone offre semplicemente di più!

Escursioni invernali

Sulla Plose, attraverso gli alpeggi della Valle Isarco o nelle montagne di media altitudine: intorno a Bressanone numerosi sentieri escursionistici invernali preparati conducono attraverso il meraviglioso paesaggio innevato.

Slittino

RudiRun, Plosebob e la pista da slittino naturale Rossalm: sulla Plose è possibile fare una discesa in slittino adatta a tutta la famiglia.

Sci di fondo

Scivolare tranquillamente attraverso il paesaggio idilliaco: le piste panoramiche sul Passo del Colle Isarco, nel cuore delle Dolomiti, e sull'Alpe di Luson/Rodengo combinano il movimento con l'esperienza della natura.



Numero di emergenza 112